



日本の医療法人「桜十字」が運営する
サクラクロスクリニック
エンボリアムタワー18階 の 医療機関

タイ王国における弊院医療のご紹介

医療法人桜十字
2024年6月19日

I. 桜十字グループ概要

- ・ 事業案内 . . . 2

II. サクラクロスクリニック概要

- ・ サクラクロスクリニック概要 . . . 3
- ・ 医師のご紹介 . . . 4
- ・ 提携医療機関のご紹介 . . . 5
- ・ 提供可能な医療サービス . . . 6

III. 健康診断について . . . 7

- ・ 日本とタイの違いについて . . . 8 - 13
- ・ コース . . . 14
- ・ オプション . . . 15

IV. 予防接種について . . . 16

V. 診断書について . . . 17

VI. ご予約について . . . 18

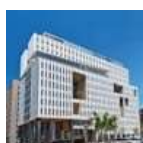
桜十字グループ概要 | Sakurajyuji Group Profile



株式会社桜十字
熊本市南区御幸木部1-1-1
Sakurajyuji Co., Ltd.
1-1-1 Miyukikibe, Minami-ku, Kumamoto-shi,
Kumamoto, 861-4173



医療法人桜十字
熊本市南区御幸木部1-1-1
Sakurajyuji Medical Corporation
1-1-1 Miyukikibe, Minami-ku, Kumamoto-shi,
Kumamoto, 861-4173



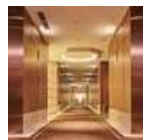
医療法人福岡桜十字
福岡市中央区渡辺通3-5-11
Fukuoka Sakurajyuji Medical Corporation
3-5-11 Watanabe dori, Chuo-ku,
Fukuoka-shi, Fukuoka, 810-0004



医療法人熊本桜十字
熊本県八代市本町2-4-33
Kumamoto Sakurajyuji Medical Corporation
2-4-33 Honmachi, Yatsushiro-shi, Kumamoto, 866-0861



医療法人東京桜十字
東京都港区虎ノ門4-3-1城山トラストタワー3F
Tokyo Sakurajyuji Medical Corporation
3F Shirokawa Trust Tower, 4-3-1 Toranomon, Minato-ku, Tokyo, 105-6003



医療法人大阪桜十字
大阪市北区大深町3-1
グランフロント大阪北館ナレッジキャピタル6階
Osaka Sakurajyuji Medical Corporation
6F, Grand Front Osaka (North Bldg.), 3-1 Ofukacho, Kita-ku, Osaka, 530-0011



株式会社 金芳堂
京都市左京区鹿ヶ谷西寺ノ前町34
Kinpodo Publishing Inc.
34 Nishiateranomae-cho, Shishigatani,
Sakyo-ku, Kyoto-shi, Kyoto, 606-8425



株式会社メディカルトリビューン
東京都港区虎ノ門3-8-21虎ノ門33森ビル7F
Medical Tribune, Inc.
7F, Toranomon33 Mori Building, 3-8-21 Toranomon,
Minato-ku, Tokyo, 105-0001



株式会社日本臨牀社
東京都港区虎ノ門3-8-21虎ノ門33森ビル7F
Nipponrinshosha Co., Ltd.
7F, Toranomon33 Mori Building, 3-8-21
Toranomon, Minato-ku, Tokyo, 105-0001

Fukuoka
Kumamoto
Yatsushiro

Ashiya
Osaka

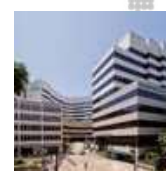
Kyoto

Nagoya

Tokyo



Sakura Cross Clinic - EMPORIUM
サクラクロスクリニック
Sakura Cross Clinic サクラクロスクリニック
18F Emporium Tower, 622 Sukhumvit Soi 24,
Klongton, klongtoey, Bangkok 10110



Nippon Medical Care Pte. Ltd.
#03-31, Annexe Block Gleneagles Hospital 6A Napier Road,
Singapore 258500

NMC
日本メディカルケア

Singapore

Thailand

Philippines



TDG-SG Global Academy (TSGA)
2nd Floor, Harbor Center Bldg. 1, A.C. Delgado cor.
23rd St., Barangay 652, Port Area, NCR, City of Manila+,
Philippines

AKSELA

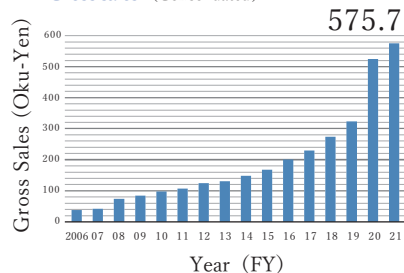


Indonesia

LPK MAHAYANA AKSELA
Jalan Tantular Barat No. 5X & 7X Renon, Denpasar,
Bali, Indonesia

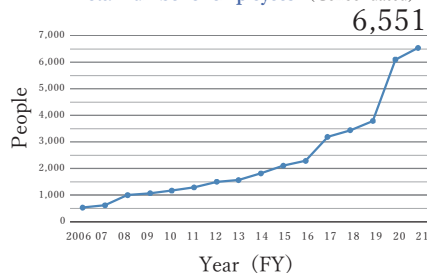
売上高 (連結/単位: 億円)

Gross sales (Consolidated)



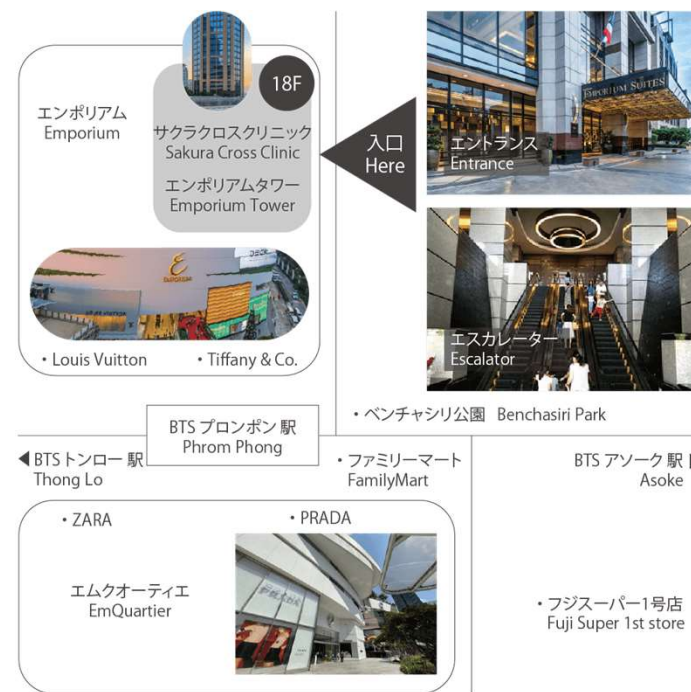
総社員数 (連結/単位: 人)

Total number of employees (Consolidated)



サクラクロスクリニック概要 | Sakura Cross Clinic Profile

名称 Clinic name	サクラクロスクリニック SAKURA CROSS CLINIC	
所在地 Location	エンポリアムタワー18階 (BTSプロンポン駅) 622 Emporium Tower, 18th Floor, Sukhumvit Road, Klongton, Klongtoey, Bangkok, Thailand	
営業時間 Business hours	9:00～18:00	
定休日 Holiday	タイの祝日 Thai holidays	
E-mail	reception01@sakuracross.jp (日本語)	
TEL	06-2-259-1817 (日本人受付) 06-2-259-1818 (Thai Staff)	
敷地面積 Floor area	864㎡ (診察室 6室) (Examination room 6)	
診療科目 Medical subjects	内科、小児科、婦人科、消化器科、皮膚科 Internal medicine, Pediatrics, Gynecology, Gastroenterology, Dermatology	
医科ライセンス License ID	ID : 10101045261	
沿革 History	2019.2 外来事業開業	Clinic license acquisition
	2019.5 バムルンラード病院提携	Bumrungrad Hospital tie-up
	2019.8 健診事業開業	X-Ray license acquisition
	2020.11 サミティベート病院提携	Samitivej Hospital tie-up
	2020.12 バンコク病院提携	Bangkok Hospital tie-up



医師の紹介 | Sakura Cross Clinic Doctor Profile



内視鏡医
ワロチャー教授

タイ消化器医学会の会長職とチュロンコン大学の教授を兼任されている消化器医学におかれまして大変権威られる医師です。



内科医
大垣医師

タイの医師免許を取得されている日本人医師です。タイの大学病院とサクラクロスクリニックの医師を兼務されています。



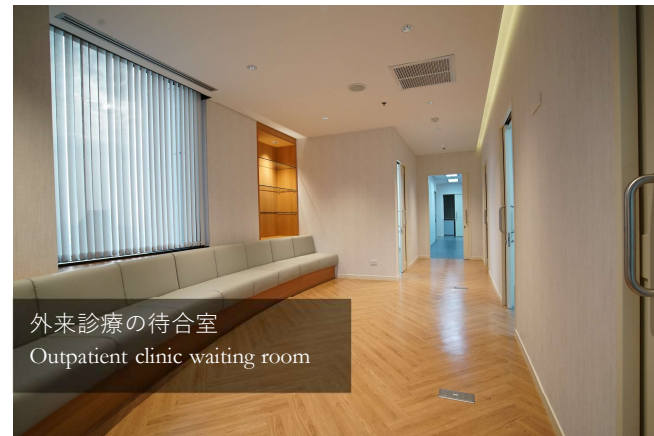
看護師長 兼 医療通訳
木川（日本看護師免許）

医療法人桜十字から出向した日本の看護師です。総数40名以上のスタッフを教育し、日本同等の患者様満足を実現します。

豊富な日本人スタッフ

医療機関での受付やご予約のお手伝いは日本人スタッフが対応しております。日本人スタッフが対応することで、ご依頼に対して細やかな対応ができるため安心です。

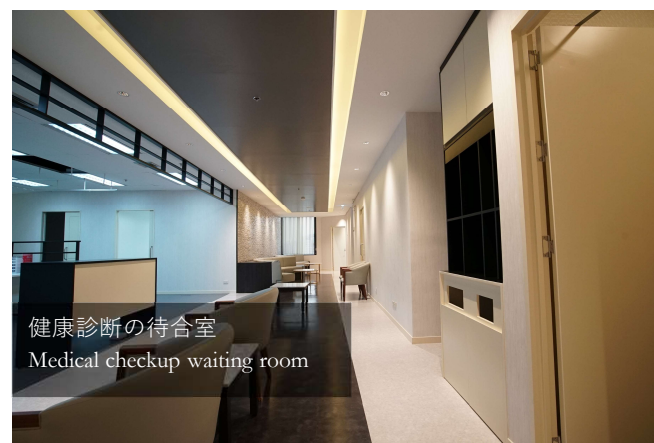
日本とタイでは様々な点で医療の考え方が異なります。タイの医療法の範囲内で、最大限に日本人の患者様のご希望に沿う医療サービスを提供いたします。お近くの日本人スタッフにお気軽にお声がけください。LINEやSMS（ショートメッセージ）、Eメール、お電話でのお問合せも対応可能です。



外来診療の待合室
Outpatient clinic waiting room



総合待合
Waiting room



健康診断の待合室
Medical checkup waiting room



診察室
Examination room



X線検査
X-Ray area



休憩室
Break room



受付
Reception

Medical Director

小児科医師 ボウ先生 Pediatrics Dr.Boa



小児の発達障害を専門とする小児科医師の健康診断により、乳幼児（0才）から中学生までの発育状況を日本の地方自治体が実施する健康診断と同じ項目で確認できます。子供のための待合室や、予防接種・お薬を頑張って飲んだ子供へのご褒美として無料のガチャガチャを用意するなど、病院嫌いな子供をぐずらせない工夫があります。

提携病院の無料送迎 | Shuttle bus of Affiliated hospital

平日 Weekdays		土曜・休日 Weekends and Holidays	
8	00 ● 30 ●	8	00 ● 30 ●
9	00 ● 30 ●	9	00 ● 30 ●
10	00 ● 30 ●	10	00 ● 30 ●
11	00 ● 30 ●	11	00 ● 30 ●
12	00 ● 30 ●	12	00 ● 30 ●
13	00 ● 30 ●	13	00 ● 30 ●
14	00 ● 30 ●	14	00 ● 30 ●
15	00 ● 30 ●	15	00 ● 30 ●
16	00 ● 30 ●	16	00 ● 30 ●
17	00 ● 05 ● 15 ● 30 ●	17	00 ● 15 ●
18	30 ●	18	30 ●

● バンコク病院

● バムルンラード病院

● サミティベート病院



Topic 3大病院全ての医師のハブとなるサテライトクリニックとして、適切な医療を提供。

～トータルで **コスト削減 業務改善 健康管理** に繋がる提案ができます。～

バンコク

日本

外来診療

(内科・小児科・皮膚科・婦人科)

定期健診／人間ドック／内視鏡検査

婦人科検診 (乳がん・子宮頸がん)

予防接種

(厚生労働省推奨・各種感染)

点滴

(体調不良・滋養強壮・美容)

日帰り入院

(食中毒・熱中症・体調不良)

診断書発行

(ワークパーミット・各種免許)

健康アプリによる日本人医師相談

国内病院との病診連携による治療

御社日本国内人事部・産業医と調整

日本の健康保険組合への請求補助

日本国内9つの病院、老健施設の総病床数1681床、高齢者住宅7棟723室、診療所12施設を運営する桜十字グループが日本国内からバックアップ。



日本の医療法人「桜十字」が運営する
サクラクロスクリニック
エンポリウムタワー18階 の 医療機関

健康診断・人間ドックのご紹介

医療法人桜十字
2024年6月19日

日本とタイの企業健診の違いについて

	タイ	日本
① 判定	High ・ Low 判定	A ・ B ・ C ・ D ・ E ・ F ・ G 判定
② 基準値	A判定の範囲（検査項目によってAより厳しい）	B判定までの範囲（検査項目によってBより広域）
③ 経過観察	1、2か月後に再検査	1年後の健診まで再検査不要
④ 検査項目	タイ病院のパッケージコース	厚生労働省・健保組合の指定コース
⑤ 検査項目の決定	企業の健診担当者	健保組合、産業医
⑥ 病院の選定	企業の健診担当者が病院 1 つを選ぶ	健保組合が複数の病院と契約
⑦ 受診者の選択肢	受診者は病院を選べない	契約医療機関一覧から選べる
⑧ 費用	自由価格	厚生労働省・健保組合による定額
⑨ 負担	企業が負担	健保組合が負担

①判定・②基準値・③経過観察

	タイ	日本
① 判定	High ・ Low 判定	A ・ B ・ C ・ D ・ E ・ F ・ G 判定
② 基準値	A判定の範囲（検査項目によってAより厳しい）	B判定までの範囲（検査項目によってBより広域）
③ 経過観察	1、2か月後に再検査	1年後の健診まで再検査不要

判定・評価の見方							
A	異常なし	B	支障なし	C	経過観察	D	要再検査
異常ありません。		わずかな所見はありますが支障ありません。		わずかな異常があり、生活改善と経過観察が必要です。		再検査または医師の診察が必要です。	
						さらに詳しい検査が必要です。	
						治療が必要です。	
						現在の治療を継続してください。	

【タイ】 B判定から再検査 【日本】 D判定から再検査

①判定・②基準値・③経過観察

※2022年10月4日現在

健康診断の基準値の上限		タイ			日本	
		S病院	B病院	サクラクロス		
血圧(Pressure)	mmHg	130	130	139	139	(日本高血圧学会)
AST(GOT)	U/L	34	40	40	40	(日本人間ドック学会)
ALT(GPT)	U/L	34	40	45	45	(日本人間ドック学会)
空腹時血糖(Glucose・BS)	mg/dL	99	99	109	109	(日本糖尿病学会)
総コレステロール(T-cho・TC)	mg/dL	200	200	219	219	(日本内分学会)

上記検査は一例です。

ほぼ全ての基準値にタイと日本では相違がございます。

④検査項目・⑤検査項目の決定・⑥病院の選定・⑦受診者の選択肢

	タイ	日本
④ 検査項目	タイ病院のパッケージコース	厚生労働省・健保組合の指定コース
⑤ 検査項目の決定	企業の健診担当者	健保組合、産業医
⑥ 病院の選定	企業の健診担当者が病院 1 つを選ぶ	健保組合が複数の病院と契約
⑦ 受診者の選択肢	受診者は病院を選べない	契約医療機関一覧から選べる

健診担当者が各検査の意義とタイの価格を理解して、
病院と健康診断の検査項目を考えなければならない。

日本の人事にはそのような業務は必要ありません。

④検査項目・⑤検査項目の決定・⑥病院の選定・⑦受診者の選択肢

日本の健保で指定された病院リスト

受付状況	地区	健診実施機関名称	乳がん 検診	子宮頸 がん検 診	検 診 車	土日の 実施	子宮頸が ん検診単 独	胃カ メラ	特定 保健 指導 実施	健診当日 特定保健 指導実施	備考
	北九州市 小倉北区	小倉記念病院 北九州市小倉北区浅野3-2-1 (TEL) 093-511-3255	○	○		×	○	○	○	○	・胃カメラ差額あり（詳細は健診機関 へお尋ねください）
	北九州市 小倉北区	小倉医師会健診センター 北九州市小倉北区中島1-19-17 (TEL) 093-551-3185	○	○	○	○※1	○	○			※1：令和3年 6/19・7/10・8/21・ 9/11・10/23 ・胃カメラ差額あり（詳 細は健診機関へお尋ねください）
	北九州市 小倉北区	北九州小倉病院 北九州市小倉北区上富野3-19-1 (TEL) 093-511-7385	○	○		×	○	○	○	○	・胃カメラ差額0円（詳細は健診機関へ お尋ねください）
	北九州市 小倉北区	西日本産業衛生会 北九州健診診療所（小倉） 北九州市小倉北区室町3-1-2 (TEL) 093-561-0030	○	○		○※1	○	○			※1：第1・3・5土曜日のみ可 ・胃カメ ラ差額あり（詳細は健診機関へお尋ねく ださい）

健診項目一覧表 詳しくはイーウェル健康サポートセンター(TEL:0570-057091)へお問い合わせください。 三菱健康保険組合

検査項目	詳細項目	施設型健診		巡回型健診
		イーウェル 特定健診	イーウェル 一般健診A1	イーウェル 一般健診A1(巡回)
身体測定	医師問診・理学的所見（身体診察）	●	●	●
	身長	●	●	●
	体重	●	●	●
	B M I	●	●	●

⑧費用・⑨負担

	タイ	日本
⑧ 費用	自由価格	厚生労働省・健保組合による定額
⑨ 負担	企業が負担	健保組合が負担

日本

- ・ 早期発見や予防により、医療費を削減するために健診費用を国や健保が負担する。
 - ・ 日本では労働基準監督署への報告を義務として実施を徹底している。
 - ・ 健康寿命を延ばすことで少子化対策としての労働力を補う目的がある。
- 「企業、健康保険組合、国、個人、全てがコストを抑える目的で繋がっている。」
(早期発見や予防により医療費コストを抑えることができる → 保険が負担する)

タイ

「医療機関が検査・治療を開始する導入となるビジネス的な側面が強い。」
(早期発見や予防によるコストダウンより再検査・治療コストが増加 → 保険未対応)

大項目	中項目	小項目	詳細	法定健診		生活習慣病健診		人間ドック	
				男性	女性	男性	女性	男性	女性
診 察	医師問診	既往歴・業務歴	諸症状、進行中の疾患、末検査項目のフオロー	●	●	●	●	●	●
		生活習慣	これまでかかった病歴から各検査数値の正常異常	●	●	●	●	●	●
	内科診察	聴打診	生活習慣の改善指導内容、検査結果の改善度合	●	●	●	●	●	●
		頸部・腹部触診	内部臓器の大きさや位置、密度の異常	●	●	●	●	●	●
身体計測	測定	身長	栄養不足、甲状腺機能亢進症、免疫力低下	●	●	●	●	●	●
		体重		●	●	●	●	●	●
		体重		●	●	●	●	●	●
	算出	BMI	メタボリックシンドローム	●	●	●	●	●	●
聴力検査	オーディオメーター	肥満度	高血圧、高中性脂肪血症、高尿酸血症、脂肪肝	●	●	●	●	●	●
		1000Hz 4000Hz	2型糖尿病、脂質異常症、高血圧	●	●	●	●	●	●
眼科検査	視力検査表	視力	近視、乱視、遠視	●	●	●	●	●	●
		眼底検査	動脈硬化、高血圧、糖尿病、腎臓病、白内障	●	●	●	●	●	●
	機器検査	眼圧検査	緑内障、高眼圧症、網膜剥離、脈絡膜剥離	●	●	●	●	●	●
		蛋白	腎硬化症・尿路系感染症・尿路結石・膀胱炎	●	●	●	●	●	●
尿検査	尿一般	糖	糖尿病（その期間の重度な数値）	●	●	●	●	●	●
		潜血	腎結石・腎腫瘍・尿管結石・膀胱炎・膀胱結石	●	●	●	●	●	●
		PH	尿路感染症、慢性腎炎、糖尿病、痛風	●	●	●	●	●	●
		比重	慢性腎炎、尿管症、糖尿病、心不全	●	●	●	●	●	●
	尿沈渣	赤血球	糸球体腎炎、腎盂腎炎、膀胱炎、尿路結石、腎臓腫瘍	●	●	●	●	●	●
		白血球	糸球体腎炎、腎盂腎炎、膀胱炎、前立腺炎	●	●	●	●	●	●
		扁平上皮	その上皮細胞の部位に炎症	●	●	●	●	●	●
		円柱	腎炎、ネフローゼ症候群、糖尿病性腎症	●	●	●	●	●	●
呼吸器検査 (肺機能検査)	X線検査	細菌	腎盂腎炎、膀胱炎	●	●	●	●	●	●
		胸部X線（正面）	肺がん、肺結核、肺炎、気管支炎、肺気腫、気胸、心肥大	●	●	●	●	●	●
		胸部X線（側面）		●	●	●	●	●	●
		1秒率		●	●	●	●	●	●
循環器検査	スパイロメーター	肺活量	肺気腫、気管支ぜんそく、気管支拡張症、PM2.5の影響	●	●	●	●	●	●
		1秒量		●	●	●	●	●	●
		収縮期（最高）	高血圧、高中性脂肪血症、胆石症、痛風	●	●	●	●	●	●
		拡張期（最低）		●	●	●	●	●	●
消化器検査	心電図	安静時心電図	狭心症、心筋梗塞、不整脈、心臓肥大、動脈硬化症	●	●	●	●	●	●
		心拍数		●	●	●	●	●	●
		X線検査	食道炎、食道がん、胃炎、胃潰瘍、胃がん、胃ポリープ	●	●	●	●	●	●
		便秘検査	大腸がん、潰瘍性大腸炎、過敏性腸症候群、クローン病	●	●	●	●	●	●
超音波検査	腹部超音波	胆のう	胃・腸管から肝臓、腎臓、脾臓、胆嚢、膵臓の腫瘍性病変、胆結石、各種ポリープ（経年観察すること、大きさや数などの変化を確認）	●	●	●	●	●	●
		肝臓		●	●	●	●	●	●
		脾臓		●	●	●	●	●	●
		膵臓		●	●	●	●	●	●
乳腺科検査	画像検査	乳腺超音波	乳がん、乳腺症、良性腫瘍	●	●	●	●	●	●
		マンモグラフィー	乳がん、乳腺線維線腫、乳腺炎、乳腺症	●	●	●	●	●	●
		子宮頸がん検診	子宮頸がん	●	●	●	●	●	●
		子宮頸がん細胞診	貧血、ピタミンB12欠乏症、痔、子宮筋腫、多血症	●	●	●	●	●	●
血液検査	一般検査	赤血球	貧血の種類	●	●	●	●	●	●
		血色素(ヘモグロビン)	貧血の種類	●	●	●	●	●	●
		ヘマトクリット	鉄欠乏性貧血、再生不良貧血、多血症、脱水症	●	●	●	●	●	●
		MCV		●	●	●	●	●	●
生化学検査	一般検査	MCH	貧血の種類を特定するために赤血球の形状をみる指数	●	●	●	●	●	●
		MCHC		●	●	●	●	●	●
		血小板	骨髄増殖性疾患、血栓症、悪性貧血、肝硬変	●	●	●	●	●	●
		白血球	再生不良性貧血、薬剤障害、急性白血病、細菌感染	●	●	●	●	●	●
		GOT (AST)	肝炎、肝臓がん、アルコール性肝障害	●	●	●	●	●	●
		GPT (ALT)	劇症肝炎、アルコール性脂肪肝、アルコール性肝炎	●	●	●	●	●	●
		γ-GTP	アルコール性肝障害、薬物性肝障害、慢性活動性肝炎	●	●	●	●	●	●
		ALP (アルカリホスファターゼ)	胆石、胆道がん、胆道性の肝硬変	●	●	●	●	●	●
		総蛋白	多発性骨髄症、肝硬変、慢性肝炎	●	●	●	●	●	●
		アルブミン	急性肝炎、肝硬変、腸吸収不良症候群	●	●	●	●	●	●
		総ビリルビン (T-BIL)	溶血性貧血、敗血症、肝硬変、胆がん、膵がん	●	●	●	●	●	●
		HDLコレステロール	動脈硬化	●	●	●	●	●	●
		LDLコレステロール	狭心症、心筋梗塞、脳梗塞、大動脈瘤	●	●	●	●	●	●
		Non-HDLコレステロール	血管の詰まり	●	●	●	●	●	●
		総コレステロール	動脈硬化、糖尿病、脂肪肝、肝硬変、肝臓がん	●	●	●	●	●	●
		中性脂肪 (トリグリセリド)	動脈硬化、脳卒中、心筋梗塞	●	●	●	●	●	●
がん腫瘍マーカー	血清学的	空腹時血糖	糖尿病（その期間の数値）	●	●	●	●	●	●
		HbA1c	糖尿病（過去1,2カ月の数値）	●	●	●	●	●	●
		クレアチニン	腎疾患	●	●	●	●	●	●
		尿酸	痛風、高尿酸血症	●	●	●	●	●	●
		e-GFR	腎疾患	●	●	●	●	●	●
		CRP	急性感染症、リウマチ、悪性腫瘍、心筋梗塞	●	●	●	●	●	●
		PSA	前立腺がん、前立腺肥大症	●	●	●	●	●	●
				●	●	●	●	●	●





(THB)

カテゴリ	No.	検査項目	詳細	推奨	費用
眼科検査	1	眼底検査	動脈硬化、高血圧、糖尿病、腎臓病、白内障	40歳以上	550
	2	眼圧検査	緑内障、高眼圧症、網膜剥離、脈絡膜剥離	40歳以上	400
	3	胸部X線 (正面)	肺がん、肺結核、肺炎、気管支炎、肺炎腫、気胸、心肥大	年1回	500
	4	胸部X線 (側面)		喫煙者	500
	5	スパイロメーター	肺炎腫、気管支ぜんそく、PM2.5の影響	PM2.5の影響	700
呼吸機能検査	6	パルシウム	食道がん、胃炎、胃潰瘍、胃がん、胃ポリープ	35歳以上	2,800
	7	胃カメラ	食道がん、胃炎、胃潰瘍、胃がん、胃ポリープ	35歳以上、胃がん家系	9,000
	8	大腸カメラ	大腸がん、潰瘍性大腸炎、クローン病	35歳以上、大腸がん家系	15,000
消化器検査	9	腹部超音波	胃・腸管から肝臓、腎臓、脾臓、胆嚢、脾臓など各臓器の腫瘍性の病気、脂肪肝、胆嚢ポリープ、胆石、腎のう胞、腎結石、各種ポリープ (経年観察すること、大きな致などの変化を確認)	40歳以上	2,800
超音波検査	10	前立腺超音波 (経腹)	前立腺がん、前立腺肥大症、膀胱結石	男性、腹に超音波	1,500
	11	卵巣超音波 (経腹)	卵巣がん、子宮内膜症、子宮筋腫、卵巣のう胞	女性、腹に超音波	1,500
	12	頸動脈超音波	動脈硬化、脳梗塞、狭心症、心筋梗塞	脳梗塞、心筋梗塞家系	2,500
乳腺科検査	13	乳腺超音波	乳がん、乳腺症、良性腫瘍	40歳未満女性	2,000
	14	マンモグラフィー	乳がん、乳腺線維線腫、乳腺炎、乳腺症	40歳以上女性	3,000
	15	子宮頸がん検診	子宮頸がん	20歳以上女性	2,000
婦人科検査	16	HPV検査	子宮頸がん、肛門がん、膣がん、尖圭コンジローマ	未検査の女性	2,500
	17	卵巣超音波 (経膈)	卵巣がん、子宮内膜症、子宮筋腫、卵巣のう胞	女性、膈内から超音波	2,500
	18	梅毒検査	梅毒	日本でも流行中	300
血液検査	19	A型肝炎抗体検査	A型肝炎感染歴	ワクチン10年間経過	750
	20	B型肝炎抗体検査	B型肝炎感染歴	ワクチン15年間経過	600
	21	B型肝炎抗原検査	B型肝炎	未検査の人	500
	22	C型肝炎抗体検査	C型肝炎感染歴	未検査の人	700
	23	血中ピロリ菌	ピロリ菌	未検査の人	400
	24	ペプシノゲン	胃粘膜の萎縮 (胃炎の進行)	胃がん検診しない人	1,050
	25	甲状腺TSH・FT3・FT4	甲状腺異常、機能低下症、機能亢進症、甲状腺炎	甲状腺を懸念する方	1,500
	26	HIV抗原・抗体	HIV感染 (成人感染率) タイ2.15%、日本0.02%	タイでは毎年を推奨	800
	27	電解質Na (ナトリウム)	ナトリウムが高値(糖尿病性昏睡、脱水症) 低値(急性腎炎、慢性腎不全) カリウムが高値(急性腎不全、慢性腎不全) 低値(呼吸不全症候群) スケネシウムが低値(腎機能障害) 低値(慢性下痢、不整脈) クロールが高値(脱水症、腎不全) 低値(アシドーシス病、慢性腎炎) カルシウムが高値(悪性腫瘍) 低値(腎不全、ビタミンD欠乏)	タイの食生活が不安定	200
	28	電解質K (カリウム)		タイの食生活が不安定	200
血液検査	29	電解質Mg (マグネシウム)		タイの食生活が不安定	200
	30	電解質Cl (クロール)		タイの食生活が不安定	200
	31	電解質Ca (カルシウム)		タイの食生活が不安定	200
	32	がん腫瘍マーカーAFP	肝臓がん、胃がん、膵臓がん、胆道がん	画像検査をしない方	600
	33	がん腫瘍マーカーCEA	胃がん、大腸がん、肝臓がん、胆道がん	画像検査をしない方	800
	34	がん腫瘍マーカーCA19-9	膵臓がん、胆道がん、肺がん、乳がん	画像検査をしない方	1,000
	35	がん腫瘍マーカーPSA	前立腺がん、前立腺肥大症	40歳以上の男性	1,000
	36	がん腫瘍マーカーCA125	卵巣がん、子宮がん、乳がん、膵臓がん	画像検査をしない方	1,000
	37	がん腫瘍マーカーCA15-3	乳がん	画像検査をしない方	1,000
	38	がん腫瘍マーカーSCC	食道がん、肺がん、子宮がん	画像検査をしない方	1,000
ワクチン	39	がん腫瘍マーカーCYFRA	肺がん	喫煙者	1,000
	40	インフルエンザワクチン	インフルエンザ	1年間未接種の方	900
	41	デング熱ワクチン	デング熱 (接種2回) 新型のQDENGGA (武田薬品)	長期滞在の方	2,500/回
	42	带状疱疹ワクチン	带状疱疹 (接種2回) 50〜80歳に約3人に1人発症	50歳以上の方	6,200/回

予防接種 ワクチン

ワクチン	薬剤	接種費用 (THB)		接種回数
		大人	子供	
インフルエンザ	FluarixTetra / Vaxigrip Tetra	900	900	1回
A型肝炎	Havrix	2390	2190	2回
B型肝炎	Engerix	1000	900	3回
A型肝炎 + B型肝炎	Twinrix	2100	—	3回
狂犬病	Verorab / Speeda	1260 / 1100	1260 / 1100	2回
日本脳炎	Imojev	1110	1110	2回
腸チフス	Typhim	1200	1200	1回
デング熱	QDENG (武田薬品)	2500	2500	2回
肺炎球菌	Prevnar13 / Pneumovax23 (大人2回目～)	3500 / 1800	3500	4回
ロタワクチン1価	Rotarix	—	1640	2回
ロタワクチン5価	Rotateq	—	1450	3回
手足口病	Entrovac	—	3150	2回
帯状疱疹	Shigrix	6200	—	2回
HPV 9 価	Garasil9	7700	7700	3回
水疱瘡	Varivax / Varilrix	—	2080	2回

ワクチン	内容	接種費用 (THB)		接種回数
		大人	子供	
MMR3種混合	麻疹、風疹、おたふくかぜ	1200	1200	2回
MMR4種混合	麻疹、風疹、おたふくかぜ、水疱瘡	—	2870	2回
DT2種混合	破傷風、ジフテリア	750	750	1回
DPT3種混合	破傷風、ジフテリア、百日咳	1200	1200	1回
DPT4種混合	破傷風、ジフテリア、百日咳、ポリオ	—	1870	4回
DPT5種混合	破傷風、ジフテリア、百日咳、ポリオ、ヒブ	—	2010	4回
DPT6種混合	破傷風、ジフテリア、百日咳、ポリオ、ヒブ、B型肝炎	—	2760	4回

	初回	7日	2週	3週	4週	5-8週	3ヵ月	6ヵ月	9ヵ月	12ヵ月
インフルエンザ	1回*1									
A型肝炎	1回目								2回目	
B型肝炎	1回目				2回目				3回目	
狂犬病	1回目	2回目*2								
日本脳炎	1回									2回目
腸チフス	1回									
デング熱	1回目						2回目			
肺炎球菌	1回*3									
帯状疱疹	1回目					2回目				

* 大人、子供の年齢定義はワクチンにより異なります。予防接種ワクチン毎に対象年齢が定められています。

診断書発行

証明書	詳細	費用（THB）	所要時間
ワークパーミット用健康診断書	有効期間1カ月	500	15分
運転免許用健康診断書	有効期間1カ月	300	10分
各種学校用健康診断書	概ね3カ月以内	500	15分
各種ライセンス用健康診断書	ライセンスによる	500	15分
一般的な診断書	※検査代は別、紹介状を含む	500	15分
指定書類へ医師による転記	提出先から指定された書類	上記 + 300	10分

予約フォーム

One Correct企画医療サービス — 予約フォーム — サクラクロスクリニック

必須 健康診断診断書

☒ ワークパーミット用<500パーツ>

☐ 運転免許用<300パーツ>

☐ 学校入学用<500パーツ>

☐ ライセンス取得用<500パーツ>

☐ 病気の診断書<500パーツ>

必須 予約希望日

--- 月 --- 日 --- 時分



<https://www.sakuracross.jp/onecorrect>

桜十字

WEB予約

LINE予約

電話予約

休診日

