

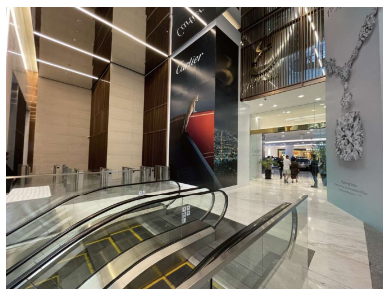
スクンビットの中心「プロンポン駅」に直結するエンポリアムです。



セキュリティゲートはパスポート提示が必要（スマホ画像でOK）



ビルの受付はエスカレーター上がつってすぐ右手にあります。パスポートはその場で返却されます。



18階へ上れるエレベーターは、エスカレーター上がつってすぐ左手にある**4列ゲート**の先にあります。※パスポートを提示した受付の横にある3列のゲートからは18階にいけません。



発行された紙のQRコードをかざしてゲートに入ります。帰りも使います。出入りは各1回のみ使用可能です。



622 Emporium Tower, 18th Floor, Sukhumvit Road,
Klongton, Klongtoey, Bangkok 10110 Thailand

02-259-1817 日本語 9:00 - 18:00

早く着きすぎた・・・

9時オープンですが、8時前後にクリニックは開錠します。受付前の待合にて待機頂くことができます。

遅刻しそう！ or パスポート忘れて入れない！

30分以上遅れるときはご連絡下さい。できる限り、当日に対応できるよう調整いたします。パスポートをお忘れの場合にもご連絡ください。スタッフがゲスト用のカードを持参いたします。

※8時～9時30分は大変電話が繋がりにくくなっております。お手数ですがLINEにてご連絡ください。

健康診断予約の佐藤太郎です。30分遅れます。



駅からの順路

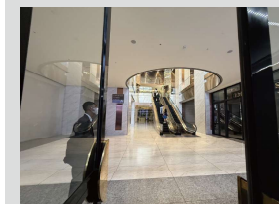
エンポリアムタワー入口までの
道案内 ※6月1日更新



プロンポン駅からルイヴィトンが見える側の階段を降ります。



プラダに沿って歩き、仮設通路に入ります。



仮設通路は1本道でタワー入口に到着します。中のエスカレーターで受付へ。